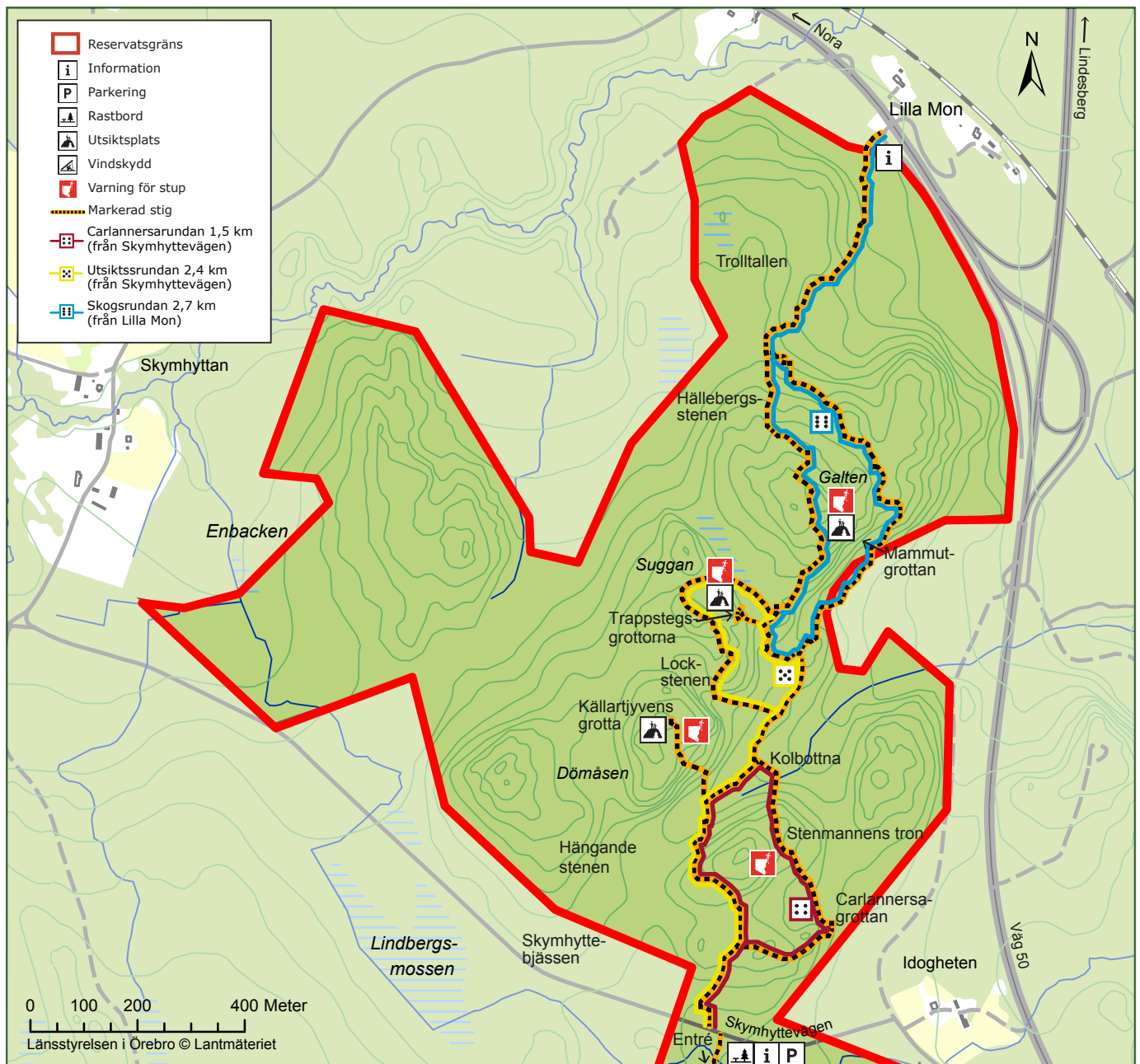




# Norra Skärmarbodabergen



## § Tänk på att det inte är tillåtet att:

- elda annat än på eventuellt anvisad plats,
- framföra motordrivna fordon annat än på befintliga vägar,
- cykla eller rida annat än på befintliga vägar,
- fälla, bortföra eller på annat sätt skada dödstående eller omkullfällna träd eller buskar,
- skada vegetationen i övrigt t ex genom attgräva upp växter såsom ris, gräs, örter, mossor eller lavar,
- sätta upp permanent tavla, skylt, affisch eller att snitsla spår,
- använda området för organiserad tävling eller övning, lägerverksamhet eller liknande,
- gräva, hacka, rista, måla eller på annat sätt skada jordytan eller fast naturföremål.

### Men du får gärna:

- plocka både bär och matsvamp för husbehov!

## Vägbeskrivning

Naturreseptatet Skärmarbodabergen ligger strax väster om riksväg 50, ca 20 km norr om Örebro. Huvudentrén ligger i höjd med den stora vägrastplatsen i Skärmarboda. Kommer du från Örebro, undvik vänstersväng genom att först svänga in på rastplatsen. I nära anslutning till reservatet finns flera busshållplatser.





### **Carlannersarundan 1,5 km (från Skymhyttevägen)**

En bitvis mycket kuperad stig som framförallt i de östra delarna kan vara krävande och tung att gå. På höjderna möter du karga hållmarker, där nästan bara tallar trivs, medan de lägre partierna erbjuder en frodigare barrskog. Kika in i områdets största blockgrotta: Carlannersagrottan! Från Stenmannens tron, en sittvänlig klippformation, stupar stigen brant nedför. Tänk på halkrisken när det är fuktigt eller isigt! En bit in i granskogen finner du resterna efter forna tiders koltillverkning: kolbottnar efter kolmilor och ruinen efter en kolarkoja.



*Carlannersagrottan*



### **Utsiktsrundan 2,4 km (från Skymhyttevägen)**

En relativt lättgången stig med undantag för några besvärligare partier upp och ner från Suggan. Väl uppe på Suggans rundslipade hällar (ca 140 meter över havet) har du en strålande utsikt över Järleåns dalgång, Järle torvmosse och ända bort till Frövifors. Ta med kikare och spana efter fåglar! Från stigrundan kan du även ta dig upp till Källartjyvens grotta samt det storblockiga området med blockgrottor i flera nivåer, de så kallade Trappstegsgrottorna. Sevärd är även den mäktiga Lockstenen som balanserar över stigen söder om Suggan.



*Lockstenen*



### **Skogsrundan 2,7 km (från Lilla Mon)**

En delvis lättgången stig med blockiga och kuperade partier utmed stigens östra delar. Från Lilla Mon sträcker sig stigen söderut genom en gammal barrskog. Lägga märke till alla "tomteskägg" som draperar grenarna! Dessa skägglavar trivs bäst på gamla barrträd där luften är ren och fuktig. Den östra delen av slingan tar dig genom öppna hållmarker upp på urbergshöjden Galten. Från en höjd av cirka 150 meter över havet har du där god utsikt över Närke-slätten mot Örebro.



*Skägglavar*